

# Apvalios balninės ekscentrinės atšakos

# BA-EKSC



## Aprašymas

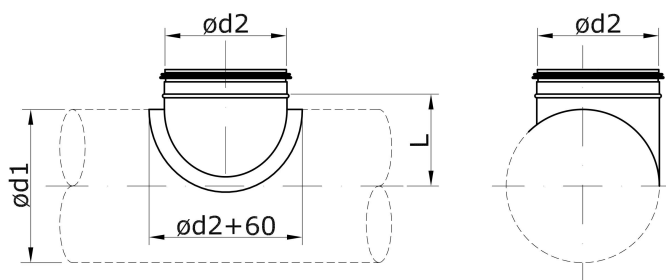
Apvalios ekscentrinės balninės atšakos naudojamos įrengiant vėdinimo sistemos atsišakojimą pagrindiniame ortakyje. Prie atšakų galima jungti tiesius, spiralinius ar lanksčius ortakius. Gaminiai gali būti pagaminti iš: cinkuoto plieno lakšto - korozijos klasė C3-L/C2-M; lakšto su aliuminio cinko padengimu – korozijos klasė C4-M/C3-H; nerūdijančio plieno lakšto AISI 304 (1.4301) arba AISI 316L (1.4404) – korozijos klasė C5. Ekscentrinės atšakos sandarumą ortakio sistemoje užtikrina dvigubo sandarinimo EPDM tipo tarpinė su savaiminio slydimo medžiaga, sandarumo klasė C pagal standartą LST EN 1506 ir LST EN 12237. Ekscentrinė balninė atšaka gali būti naudojama temperatūroje nuo -45 iki +85 °C atitinkamai ją izoliuojant. Didžiausia leistina absoliutinė drėgmė oro srauto viduje ir aplinkos išorėje - 18 g/kg. Ekscentrinės atšakos gaminamos valcavimo būdu nuo 100 mm iki 1250 mm dydžio. Atšakos visuomet gaminamos pozicijoje lygiai su didžiojo ortakio kraštu. Dėl kitų matmenų ir medžiagų naudojimo prašome kreiptis į UAB „MKTechnika“ prekybos skyrius.

## Užsakymo kodas

..... BA160 125EKSC
Cinkuotos sk. -
AISI 304 – NP
AISI 316L – 316NP
Gaminys
Diametras ortakio d <sub>1</sub>
Diametras atšakos d <sub>2</sub>
Ekscentrinė

Pvz.: BA160125EKSC – pagaminta iš cinkuoto lakštinio plieno, balninė atšaka ortakiui 160mm, su ekscentrinė atšaka 125mm.

## Matmenys



Ød1 <sub>nom</sub> [mm]	Ød2 <sub>nom</sub> [mm]	L [mm]	Masė [kg]	Ød1 <sub>nom</sub> [mm]	Ød2 <sub>nom</sub> [mm]	L [mm]	Masė [kg]	
100	100	110	0,12	500	100	260	0,21	
125	100	123	0,14		125	276	0,22	
	125	123	0,15		160	293	0,25	
160	100	140	0,16		200	306	0,31	
	125	140	0,17		250	310	0,43	
	160	140	0,22		315	310	0,55	
200	100	160	0,17		355	300	0,7	
	125	160	0,18		400	300	1,3	
	160	160	0,24		450	300	1,4	
	200	160	0,31		500	300	1,6	
250	100	183	0,18		560	100	275	0,22
	125	185	0,19			125	293	0,25
	160	185	0,25	160		313	0,32	
	200	185	0,32	200		330	0,41	
	250	185	0,43	250		340	0,53	
315	100	207	0,19	315		340	0,75	
	125	214	0,20	355		330	0,9	
	160	218	0,26	400		330	1,5	
	200	218	0,33	450		330	1,6	
	250	218	0,45	500		330	1,8	
	315	218	0,65	560		330	2,3	
355	100	220	0,19	630		100	290	0,21
	125	230	0,20		125	311	0,24	
	160	236	0,28		160	334	0,33	
	200	236	0,35		200	353	0,45	
	250	236	0,5		250	368	0,54	
	315	236	0,7		315	375	0,72	
	355	226	0,8		355	365	0,9	
400	100	233	0,20		400	365	1,4	
	125	245	0,21		450	365	1,7	
	160	256	0,24		500	365	2,0	
	200	260	0,30		560	365	2,4	
	250	260	0,40		630	365	3,2	
	315	260	0,52	710	200	380	0,4	
	355	250	0,75		250	400	0,5	
	400	250	1,2		315	412	0,7	



TECHNIKA

# Apvalios balninės ekscentrinės atšakos

BA-EKSC

## Matmenys

$\varnothing d1_{nom}$ [mm]	$\varnothing d2_{nom}$ [mm]	L [mm]	masė [kg]
710	355	405	0,9
	400	405	1,4
	450	405	1,6
	500	405	1,8
	560	405	2,3
	630	405	2,8
	710	390	3,7
800	200	405	0,41
	250	430	0,55
	315	450	0,72
	355	450	1,0
	400	450	1,3
	450	450	1,6
	500	450	1,9
	560	450	2,2
	630	450	2,6
	710	435	3,3
800	435	4,5	
900	315	490	0,65
	355	490	0,75
	400	497	1,3
	450	500	1,5
	500	500	1,7
	560	500	2,1
	630	500	2,5
	710	485	3,0
	800	485	3,9
	900	450	5,7
1000	315	524	0,6
	355	528	0,8
	400	540	1,3
	450	547	1,5
	500	550	1,7
	560	550	2,0
	630	550	2,4
	710	535	2,9
	800	535	3,8
	900	500	5,1
	1000	500	8,9
1250	500	662	1,5
	560	672	1,9
	630	675	2,3
	710	660	2,8
	800	660	3,5
	900	625	4,2
	1000	625	8,0
1250	625	12	

## Matmenys