



TECHNIKA

# Circular eccentric saddle

# BA-EKSC



## Description

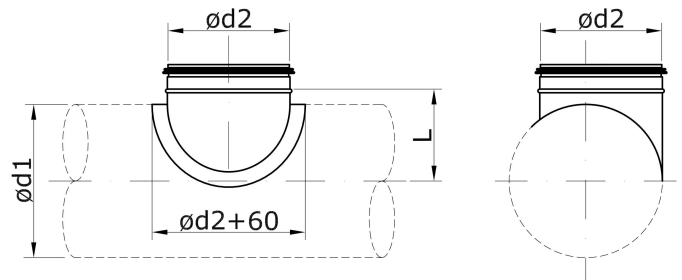
Circular eccentric saddles are used to install in a ventilation system as branch in the main duct. The saddles can be connected with straight, spiral or flexible ducts. The saddles are made with full-diameter skirts for easy installation. The products can be made of: galvanized steel sheet - corrosion class C3-L / C2-M; sheet with aluminium zinc coating - corrosion class C4-M / C3-H; stainless steel sheet AISI 304 (1.4301) or AISI 316L (1.4404) - corrosion class C5. Eccentric saddle is made with double seal gasket EPDM with self-slip material inside. Tightness class C according to LST EN 1506 and LST EN 12237. The saddle can be used at temperatures from -45 to +85 °C with appropriate insulation. The maximum permissible absolute humidity inside the air stream and outside is 18 g/kg. Eccentric saddles are produced by roll-forming.

## Ordering code

Galvanized steel -	.....	BA160	125	EKSC
AISI 304 - NP				
AISI 316L - 316NP				
Product				
Duct diameter d <sub>1</sub>				
Branch diameter d <sub>2</sub>				
Eccentric				

Sample: BA160125EKSC – made of galvanized steel, circular saddle for duct 160 mm, branch 125, eccentric.

## Dimensions



Ød1 <sub>nom</sub> [mm]	Ød2 <sub>nom</sub> [mm]	L [mm]	Mass [kg]	Ød1 <sub>nom</sub> [mm]	Ød2 <sub>nom</sub> [mm]	L [mm]	Mass [kg]	
100	100	110	0,12	500	100	260	0,21	
125	100	123	0,14		125	276	0,22	
	125	123	0,15		160	293	0,25	
160	100	140	0,16		200	306	0,31	
	125	140	0,17		250	310	0,43	
	160	140	0,22		315	310	0,55	
200	100	160	0,17		355	300	0,7	
	125	160	0,18		400	300	1,3	
	160	160	0,24		450	300	1,4	
	200	160	0,31		500	300	1,6	
250	100	183	0,18		560	100	275	0,22
	125	185	0,19			125	293	0,25
	160	185	0,25	160		313	0,32	
	200	185	0,32	200		330	0,41	
	250	185	0,43	250		340	0,53	
315	100	207	0,19	315		340	0,75	
	125	214	0,20	355		330	0,9	
	160	218	0,26	400		330	1,5	
	200	218	0,33	450		330	1,6	
	250	218	0,45	500		330	1,8	
355	315	218	0,65	560		330	2,3	
	630	100	220	0,19		100	290	0,21
		125	230	0,20	125	311	0,24	
		160	236	0,28	160	334	0,33	
		200	236	0,35	200	353	0,45	
		250	236	0,5	250	368	0,54	
		315	236	0,7	315	375	0,72	
355		226	0,8	355	365	0,9		
400	100	233	0,20	400	365	1,4		
	125	245	0,21	450	365	1,7		
	160	256	0,24	500	365	2,0		
	200	260	0,30	560	365	2,4		
	250	260	0,40	630	365	3,2		
	315	260	0,52	710	200	380	0,4	
	355	250	0,75		250	400	0,5	
	400	250	1,2		315	412	0,7	



TECHNIKA

# Circular eccentric saddle

BA-EKSC

## Dimensions

$\varnothing d1_{nom}$ mm	$\varnothing d2_{nom}$ mm	L mm	mass kg
710	355	405	0,9
	400	405	1,4
	450	405	1,6
	500	405	1,8
	560	405	2,3
	630	405	2,8
	710	390	3,7
800	200	405	0,41
	250	430	0,55
	315	450	0,72
	355	450	1,0
	400	450	1,3
	450	450	1,6
	500	450	1,9
	560	450	2,2
	630	450	2,6
	710	435	3,3
800	435	4,5	
900	315	490	0,65
	355	490	0,75
	400	497	1,3
	450	500	1,5
	500	500	1,7
	560	500	2,1
	630	500	2,5
	710	485	3,0
	800	485	3,9
	900	450	5,7
1000	315	524	0,6
	355	528	0,8
	400	540	1,3
	450	547	1,5
	500	550	1,7
	560	550	2,0
	630	550	2,4
	710	535	2,9
	800	535	3,8
	900	500	5,1
1000	500	8,9	
1250	500	662	1,5
	560	672	1,9
	630	675	2,3
	710	660	2,8
	800	660	3,5
	900	625	4,2
	1000	625	8,0
1250	625	12	