

MKTSilencer slopintuvų parinkimo programos vadovas

TURINYS

<i>1.Įvadas.....</i>	<i>3</i>
<i>2.Programos paleidimas.....</i>	<i>3</i>
<i>3.Pagrindiniai programos duomenys.....</i>	<i>4</i>
<i>4.Parinkimas.....</i>	<i>6</i>
<i>5.Klaidų atvaizdavimas ir pagalba.....</i>	<i>10</i>

1. Įvadas

MKTSilencer 1.x.y - slopintuvų parinkimo programa: 1 - generacija, x - modifikacija, y - versija. Programos nedideli atnaujinimai atvaizduojami versijoje, jei keičiasi skaičiavimas, atvaizdavimas ar kiti didesni pakeitimai, tai atvaizduojama modifikacijoje ir jei keičiasi programos esminiai skaičiavimai ar parametrai, tuomet tai atvaizduojama generacijos skaičiuje.

2. Programos paleidimas

<https://skaiciuokle.mktechnika.lt/> - visiems vartotojams arba spaudžiame

3. Pagrindiniai programos duomenys

Visiems prieinama versija:

TECHNIKA

Skaičiuoti

Parametrai

Lw prieš slopintuvą, dB

63, Hz	125, Hz	250, Hz	500, Hz	1000, Hz	2000, Hz	4000, Hz	8000, Hz	Svertinis, Hz [dB(A)]
<input type="text" value="0"/>	<input type="text" value="0"/>	<input type="text" value="0"/>	<input type="text" value="0"/>	<input type="text" value="0"/>	<input type="text" value="0"/>	<input type="text" value="0"/>	<input type="text" value="0"/>	<input type="text" value="0"/>

Lw po slopintuvo dB(A)

Oro kiekis Q

m ³ /h	m ³ /s	l/s
<input style="width: 80px;" type="text" value="2400"/>	<input style="width: 80px;" type="text" value="0.67"/>	<input style="width: 80px;" type="text" value="667"/>

Plotis W, mm

Aukštis H, mm

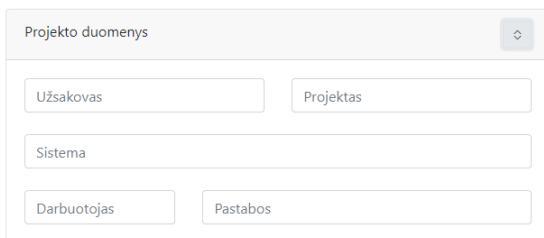
Ilgis L, mm

Max. slėgio nuostoliai, deltaP, Pa

1. Svarbu suvesti triukšmus po triukšmo šaltinio dB. Po Vėdinimo kameros ar po ventiliatoriaus. Tada reikia suvesti norimo triukšmo slopintuvo matmenis, oro kiekį, norimą slopinimo lygį po slopintuvo, bet jau dB(A).

2. Slopintuvo ilgis – atrenka visus galimus slopintuvus iki užrašyto dydžio, jei yra uždedama varnelė, tuomet atrenka tik tokio ilgio slopintuvus koks yra parašytas. Ilgio žingsnis yra kas 100 mm.

Visiems prieinama versija:



The screenshot shows a web form titled "Projekto duomenys" (Project Data). It contains five input fields: "Užsakovas" (Client), "Projektas" (Project), "Sistema" (System), "Darbuotojas" (Employee), and "Pastabos" (Remarks). The form is displayed in a light gray container with a close button in the top right corner.

© 2021

4. „Projekto duomenys“ yra bendra informacija apie slopintuvo sistemą, užsakovą ir kt.

SVARBU!

Visi įrašyti duomenys langeliuose ir eilutėse yra aktyviai atvaizduojami generuojant ataskaitas realiu metu. Spaudžiant puslapio atnaujinimo mygtuką visi duomenys atsistato į standartinius pradinis programos skaičius. Atkreipkite dėmesį skaičiuodami slopintuvus tam pačiam projektui, bet skirtingoms sistemoms.

Atidarytos programos lauke, dešinėje pusėje, kol dar nėra parinktas slopintuvas yra matoma instrukcija, kokius parametrus reikia suvesti norint teisingai pasirinkti produktą.

4. Parinkimas

Surašyti projekto duomenys yra atvaizduojami ataskaitos viršutinėje dalyje.

Projekto duomenys

Petras Petraitis	MK Technika gamykla
Sandėlio patalpos AHU-1	
Jonas	Nieko




Užsakovas: Petras Petraitis
Projektas: MK Technika gamykla
Sistema: Sandėlio patalpos AHU-1
Pastabos: Nieko

Stačiakampis pertvarinis triukšmo slopintuvas
SL-9DOMK5-800-400-500

MKSilencer 1.3.3
Paruošė: Jonas
Data: 2021-09-15




Atsisiunčiant sugeneruotą PDF ataskaitą jos pavadinimas automatiškai sugeneruojamas iš dviejų laukų ir datos.

 MK Technika gamykla_Sandėlio patalpos AHU-1_2021-09-15

Kai yra suvedami reikiami parametrai norimam slopintuvui gauti, spaudžiame

Skaičiuoti

ir pasirenkame iš dešinėje atsiradusio sąrašo tinkamą slopintuvą.


English

Skaičiuoti

Parametrai

Lw prieš slopintuvą, dB

63, Hz	125, Hz	250, Hz	500, Hz	1000, Hz	2000, Hz	4000, Hz	8000, Hz	Svertinis, Hz [dB(A)]
65	68	72	74	76	74	70	65	80.1

Lw prieš slopintuvą dB(A)

0	0	0	0	0	0	0	0	0
---	---	---	---	---	---	---	---	---

Lw po slopintuvo dB(A)

Oro kiekis Q m3/h m3/s l/s

Plotis W, mm

Aukštis H, mm

Ilgis L, mm

Max. slėgio nuostoliai, deltaP, Pa

Paiška pagal kodą Atsijungti

Ieškoti

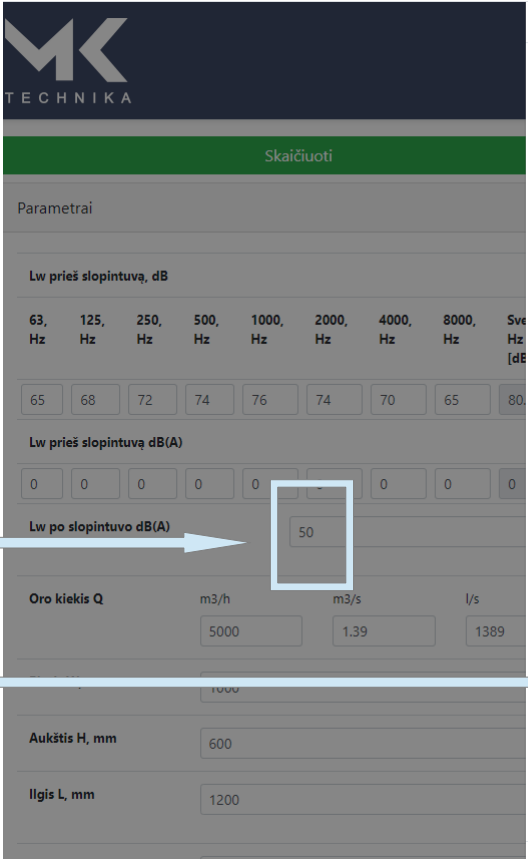
Rezultatai

Pavadinimas	Kasečių storis, mm	63, Hz	125, Hz	250, Hz	500, Hz	1000, Hz	2000, Hz	4000, Hz	8000, Hz	L, mm	V įtek., m/s	V gam., m/s	Slėgio perkrytis, Pa
SL-6IFMK63-1000-600-1200	100	4	10	20	32	36	24	22	15	1200	2.31	4.88	13
SL-O2RMK62-1000-600-1200	100	5	11	20	32	38	25	23	18	1200	2.31	5.2	14
SL-OV3MK61-1000-600-1200	100	8	13	20	33	43	39	28	19	1200	2.31	5.61	22
SL-RESMK60-1000-600-1200	100	8	13	24	37	46	43	30	22	1200	2.31	6.16	25
SL-FLZMK59-1000-600-1200	100	8	15	28	42	51	47	32	24	1200	2.31	6.93	39
SL-7EXMK58-1000-600-1200	100	8	18	33	48	53	53	36	25	1200	2.31	8.09	55
SL-AVSMK227-1000-600-1200	200	8	15	32	33	33	23	19	17	1200	2.31	6.93	33
SL-EANMK226-1000-600-1200	200	8	18	33	38	36	29	24	20	1200	2.31	8.09	49

Description

Paspaudus norimą pasirinktą slopintuvo nuorodą, atsidaro tarpinė lentelė, kurioje galima pasitikrinti galutinius duomenis, pakeisti pradinius triukšmus jei reikia perskaičiuoti ir atsisiųsti PDF formate slopintuvo ataskaitą.

Parinkime suvestas norimas slopinimas yra apytikris ir programa išrenka geresnius slopintuvus arba tie kurie slopina panašiai, parametą Lw už slopintuvo būtina patikrinti šioje lentelėje ir pasirinkti tokį slopintuvą, kuris labiausiai tinkamas pagal projekto sąlygas.



Slopintuvai SL-EANMK226-1000-600-1200

		Lw prieš slopintuvą	Slopinimas	Triukšmas	Lw už slopintuvo
63 Hz	[dB]	<input type="text" value="65"/>	8	44	57
125 Hz	[dB]	<input type="text" value="68"/>	18	37	50
250 Hz	[dB]	<input type="text" value="72"/>	33	30	39
500 Hz	[dB]	<input type="text" value="74"/>	38	27	36
1000 Hz	[dB]	<input type="text" value="76"/>	36	22	40
2000 Hz	[dB]	<input type="text" value="74"/>	29	18	45
4000 Hz	[dB]	<input type="text" value="70"/>	24	12	46
8000 Hz	[dB]	<input type="text" value="65"/>	20	6	45
Viso	[dB(A)]	80	29		51
Greitis per kasetes	V gam., m/s	8.09			
		47.5			

Jei skaičiai tenkina projekto reikalavimus, spaudžiame

Siųstis PDF

ir gauname slopintuvo ataskaitą.



MKSilencer 1.3.3
Paruošė: Jonas
Data: 2021-09-15

Užsakovas: Petras Petraitis
Projektas: MK Technika gamykla
Sistema: Sanelio patalpos AHU-1
Pastabas: Niekio

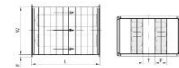


Staciokampis pertvarinis triukšmo slopintuvas
SL-EANMK226-1000-600-1200

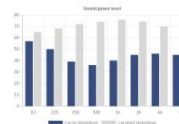
Techniniai parametrai

Oro kiekis (m³/s, m³/s, l/s)	Paspriešinimas (Pa)	tekėjimo greitis (m/s)	Lw prieš slopintuvą (dB(A))	Lw už slopintuvo (dB(A))	Svoris (kg)
5000 / 139 / 1389	49	2.31	80	51	94

Plotis W (mm)	Aukštis H (mm)	Ilgis L (mm)	Flanšas (mm)
1000	600	1200	F20



	Hz	63	125	250	500	1k	2k	4k	8k	dB(A)
Lw prieš slopintuvą		65	68	72	74	76	74	70	65	dB 80
Slopinimas		8	18	33	38	36	29	24	20	dB -
Triukšmas		44	37	30	27	22	18	12	6	dB 29
Lw už slopintuvo		57	50	39	36	40	45	46	45	dB 51



Aprašymas

Triukšmą sugėrimo medžiaga - mineralinė vata dengta stiklo pluoštu.
Triukšmo slopinimo pertvaras - nelimamas.
Gaminio korpusas - neapšildytas.
Valymo anga - nenumatyta.

Staciokampis pertvarinis triukšmo slopintuvas (rengiamas tarp ventiliatorių ir tiekimo ir ištraukimo ortakio, kad nušalinti triukšmo energiją nuo triukšmo šaltinio. Gaminiai gali būti pagaminti iš: cinkuoto plieno lakšto - korozijos klasė C3-U/C2-M; lakšto su aliuminio cinko padengimu - korozijos klasė C4-N/C3-H; nerūdijančio plieno lakšto AISI 304 (1.4301) arba AISI 316L (1.4404) - korozijos klasė C5. Slopintuvo korpuso skersis yra išformuota su pasipriešinimu, dėl to korpusas pasižymi didesniu atsparumu slego vibracijoms. Slopintuvo viršuje yra statomasis skaidinys pertvaras, kuris sugeria triukšmo energiją. Pertvaras yra gaminamas iš silmens vatos dengtos stiklo pluoštu. Pluoštas apsaugo vatą nuo dilimo ir vatos patekimo į oro srautą. Didžiausias oro srauto greitis - 20 m/s. Standartinio slopintuvo jungčių sandarumo klasė B pagal standartą LST EN 1507. Galimas užsakymas ir didesnių C sandarumo klasės slopintuvų. Staciokampis slopintuvas gali būti naudojamas temperatūroje nuo -42 iki +40 °C. Medžiagos naudojamos gamyboje yra nedegios, A3 degumo klasės. Asauginės plevės ant angų, kurios užtikrina švėrą, dedamos pagal kliento papildomą derant užsakymą.

UAB „MK Technika“
Įmonės kodas 301602596
PVM mokėtojo kodas LT100003911012

Vilniaus g. 39K1, Pūšinėlių k., Sudeivės sen.
Vilniaus raj., LT-14200, Lietuva
tel. +370 5 272 58 00
e.l.p. info@mktechnika.lt | www.mktechnika.lt

5. Klaidų atvaizdavimas ir pagalba

Programoje yra dvi atvaizdavimo klaidos:

1. Kai parenkamas labai didelis oro kiekis, o slopintuvo matmuo labai mažas, greitis didesnis nei 12 m/s, parodoma tokia klaida

Mažinkite oro kiekį arba didinkite slopintuvo matmenis

2. Kai programa negali parinkti slopintuvo dėl to, kad yra norima gauti labai didelį slopinimą, o slopintuvo ilgis arba gabaritiniai matmenys yra maži, parodoma tokia klaida

Keiskite įvesties duomenis